



АДМИНИСТРАЦИЯ ГОРОДА ПЕРМИ
ДЕПАРТАМЕНТ ЗЕМЕЛЬНЫХ ОТНОШЕНИЙ

РЕШЕНИЕ

о размещении объектов № 900 от 05.07.2018

г. Пермь, ул. Сибирская, 15

Департамент земельных отношений администрации города Перми в соответствии с пунктом 3 статьи 39.36 Земельного кодекса Российской Федерации, Положением о порядке и условиях размещения объектов на землях или земельных участках, находящихся в государственной или муниципальной собственности, на территории Пермского края без предоставления земельных участков и установления сервитутов, утвержденным постановлением Правительства Пермского края от 22.07.2015 № 478-п

разрешает ООО «СМУ № 3 САТУРН-Р» (ИНН 5902824397, ОГРН 1055900211311, место нахождения: 614000, Пермский край, г. Пермь, ул. Куйбышева, д. 37, офис 702)

размещение объекта: тепловые сети всех видов, включая сети горячего водоснабжения, для размещения которых не требуется разрешения на строительство: тепловая сеть к многоквартирным жилым домам со встроенными помещениями, помещениями общественного назначения и автостоянками в квартале 272 Свердловского района г. Перми

способ размещения объекта: подземный

на землях: государственная собственность на которые не разграничена

на срок: 11 месяцев

местоположение: г. Пермь, Свердловский район.

Территория, согласно схеме, расположена в зонах с особыми условиями использования территорий: охранный зона тепловой трассы, приаэродромная территория аэродрома аэропорта Большое Савино.

ООО «СМУ № 3 САТУРН-Р»:

1. Соблюдать типовые правила охраны коммунальных тепловых сетей, утвержденные Приказом Министерства архитектуры, строительства и жилищно-коммунального хозяйства Российской Федерации от 17.08.1992 № 197 «О типовых правилах охраны коммунальных тепловых сетей».

2. Соблюдать правила охранных зон воздушного пространства, установленные постановлением Правительства Российской Федерации от 11.03.2010 № 138 «Об утверждении Федеральных правил использования воздушного пространства Российской Федерации».

3. В соответствии с пунктом 7(2) Положения о порядке и условиях размещения объектов на землях или земельных участках, находящихся в государственной или муниципальной собственности, на территории Пермского края без предоставления земельных участков и установления сервитутов, утвержденного постановлением Правительства Пермского края от 22.07.2015 № 478-п, представить в департамент земельных отношений администрации

города Перми в течении 1 месяца с момента размещения объектов материалы контрольной геодезической съемки размещенных объектов на бумажном и электронном носителях на безвозмездной основе.

В соответствии со статьей 20¹ Закона Пермского края от 14.09.2011 № 805-ПК «О градостроительной деятельности в Пермском крае» ООО «СМУ № 3 САТУРН-Р»:

1. Не позднее, чем за 10 рабочих дней до начала строительства и реконструкции безвозмездно передать в департамент градостроительства и архитектуры администрации города Перми один экземпляр копий разделов проектной документации, предусмотренных пунктом 1 части 12 статьи 48 Градостроительного кодекса Российской Федерации.

2. В течение 10 рабочих дней после окончания работ по строительству, реконструкции безвозмездно передать в департамент градостроительства и архитектуры администрации города Перми схему, отображающую расположение объекта и сетей инженерно-технического обеспечения, подписанную ООО «СМУ № 3 САТУРН-Р».

Приложение:

Схема предполагаемых к использованию земель или части земельного участка с координатами поворотных точек границы земельного участка (на 1 л. в 1 экз.).

Заместитель начальника отдела
предоставления земельных участков

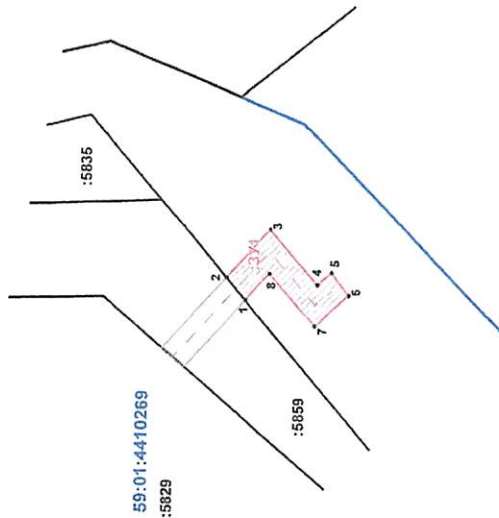


Н.М. Санникова

СХЕМА ПРЕДПОЛАГАЕМЫХ К ИСПОЛЬЗОВАНИЮ ЗЕМЕЛЬ ИЛИ ЧАСТИ ЗЕМЕЛЬНОГО УЧАСТКА

Объект: Тепловые сети всех видов, включая сети горячего водоснабжения,
для размещения которых не требуется разрешение на строительство
Местоположение: Пермский край, г. Пермь, Свердловский район
Площадь земель или части земельного участка, кв.м.: 85
Категория земель: земли населенных пунктов
Вид разрешенного использования земельного участка: отсутствуют

| КАТАЛОГ КООРДИНАТ, м | | |
|----------------------|-----------|------------|
| № точки границы | X | Y |
| 1 | 515597.47 | 2233594.27 |
| 2 | 515600.08 | 2233587.35 |
| 3 | 515594.03 | 2233593.97 |
| 4 | 515587.50 | 2233586.44 |
| 5 | 515595.58 | 2233589.16 |
| 6 | 515583.14 | 2233585.05 |
| 7 | 515587.86 | 2233580.76 |
| 8 | 515594.11 | 2233587.95 |



ОПИСАНИЕ ГРАНИЦ СМЕЖНЫХ ЗЕМЕЛЬПОЛЬЗОВАТЕЛЕЙ:

от 1 точки до 2 точки - земельный участок
с кадастровым номером 59:01:4410269:5859
от 2 точки до 1 точки - городские земли

УСЛОВНЫЕ ОБОЗНАЧЕНИЯ:

- 59:01:4410269:5859 - кадастровый номер земельного участка
- граница земельного участка
- граница территории, подлежащей изъятию для государственных нужд Пермского края
- граница территории, подлежащей изъятию для государственных нужд Пермского края
- граница территории, подлежащей изъятию для государственных нужд Пермского края
- граница территории, подлежащей изъятию для государственных нужд Пермского края



Масштаб 1:500

И.И. Керюкин